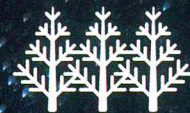




Hoshizora
Night Tour

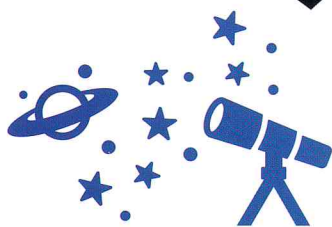


ASAMA
RESORT

標高2000m 満天の星空へ。

高峰高原内
2会場で
毎日開催!!

ほしのやどり天文台の望遠鏡
「宙」で惑星鑑賞
そら



漆黒の夜空と一面の芝生
「グラスビーチ」で星空鑑賞

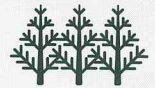
Hoshizora Night Tour

標高2000mから見上げる星空夜景ツアー

2021.9.1 - 10.31 / 19:30~21:00

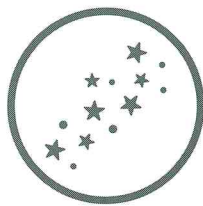
※ 当日の開催可否は裏面(各種 SNS)にて

株式会社アサマリゾート



高峰マウンテンホテル

満天の星空を
漆黒の
「グラスビーチ」で

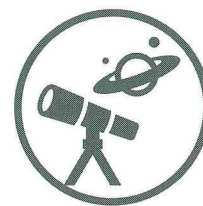


グラスビーチ ナイトツアー

- 会場 (アサマ 2000 パーク 内)
グラスビーチ
- 料金 (現金のみ)
大人 2,000 円
小学生以下 1,000 円
3歳以下 無料
- 特典
防水レジャーシート(無料貸出)
- 時間 (受付開始は 19:15 から)
① 19:30 ② 20:15
*上記①②は星空解説の開始時間です
*荒天時中止(当日 18:00 に決定)
*当日券購入後の中止の場合は
高峰マウンテンホテル「ラウンジ」にて
「星空天体ショー」を開催

高峰高原ホテル

星の宿
ほしのやどり天文台から
天体望遠鏡
「宙」をのぞく
そら



惑星観察 ほしのやどりツアー

- 会場 (高峰高原ホテル別館)
ほしのやどり天文台
- 料金 (現金のみ)
大人 2,000 円
小学生以下 1,000 円
3歳以下 無料
- 特典
オリジナルポストカード プレゼント
- 時間 (受付開始は 19:15 から)
19:30~21:00
*荒天時中止(当日 18:00 に決定)
*当日券購入後の中止の場合は
高峰高原ホテル
「スカイラウンジ」にて
「星空天体ショー」を開催
- 定員
50名

【注意事項】①標高 2000m に位置するため、市街地との気温差はおおよそ 10℃ございます。軽量ダウン等の防寒着の用意をお勧めいたします。②前売り券の販売、予約は行っておりません。③開園の可否につきましては、ツアーの「各種 SNS」にてご確認ください。④開園直前、開園後に荒天により開園(中止)となる場合がありますのでご了承ください。⑤場内では大声を出す、立ち見をする等、他の利用者の迷惑になる行為はお断りいたします。⑥飲食の持ち込みは固くお断りしています。⑦ペットの持ち込みは国立公園内、動物保護の関係で認められておりませんのでご了承ください。



開催情報は各SNSで「星空夜景ツアー」と検索してご確認ください。